

# Keor PDU

## UPS JEDNOFAZOWY

Do montażu w szafach  
RACK 19"



THE GLOBAL SPECIALIST  
IN BUILDING ELECTRIC AND DIGITAL INFRASTRUCTURES

 **legrand**<sup>®</sup>

# Keor PDU

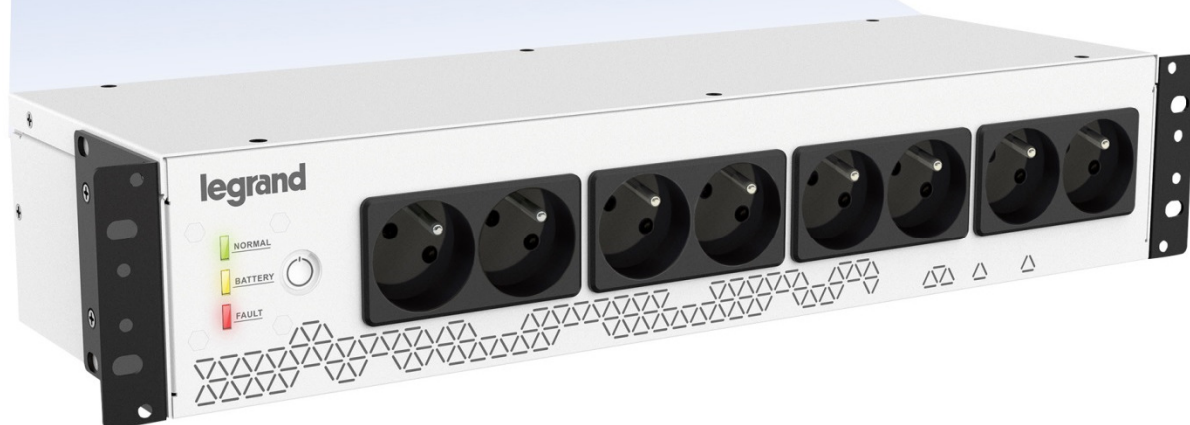


## UPS DO SZAF RACK 19"

Keor PDU jest nowym zasilaczem UPS przeznaczonym do montażu w panelach i szafach typu rack 19". Ultrakompaktowa konstrukcja PDU obejmuje 8 gniazd z autonomią do 15 minut. Zajmuje jedynie 2U wysokości przy bardzo małej głębokości wynoszącej 150 mm.

Keor PDU to rozwiązanie typu "2 w 1". Łączy zalety listwy zasilającej oraz zasilacza UPS gwarantując:

- mniejsze zużycie przestrzeni w szafie,
- większą liczbę gniazd z pełnym zabezpieczeniem,
- niskie zużycie energii,
- montaż i konserwację od przodu,
- korzyści ekonomiczne,
- cichą pracę,
- niższe obciążenia instalacyjne,
- uproszczone okablowanie i montaż.



# KEOR PDU

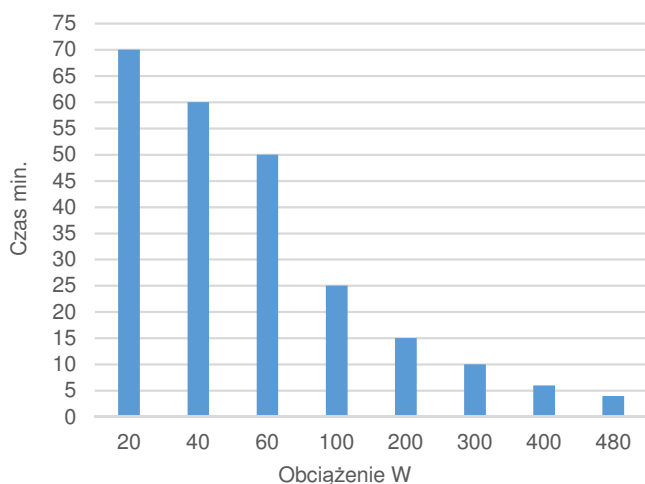
## UPS jednofazowy Off-Line VFD



3103 30

Nr ref.	UPS	Moc znam. (VA)	Moc czynna (W)	Autonomia (min)	Typ wtyczki zas.	Ilość / typ gniazda wyjściowego	Porty komunikacyjne
3103 30		800	480	do 15	FR	8 / FR	USB HID
3103 31					GER	8 / IEC	

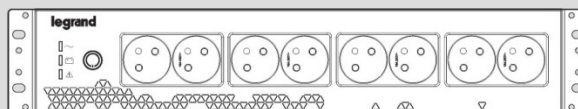
Czasy podtrzymania w zależności od obciążenia UPS.



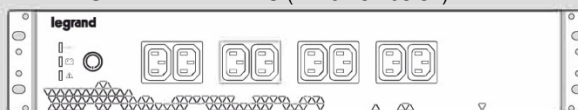
### Charakterystyka

Specyfikacja ogólna	
Moc znamionowa (VA)	800
Moc czynna (W)	480
Dane wejściowe	
Napięcie	230 V
Częstotliwość	45–65 Hz
Zakres napięcia	180–270 Vac
Dane wyjściowe	
Napięcie	220/230/240 VAC ±10%
Częstotliwość	50/60 Hz ±1%
Współczynnik mocy	0.6
Akumulatory	
Typ	VRLA - AGM bezobsługowe
Czas ładowania (h)	4-6 (do 90% pojemności)
Komunikacja i zarządzanie	
Komunikacja	USB
Wyświetlacz i sygnały	3 kontrolki LED do monitorowania stanu UPS w czasie rzeczywistym
Dane mechaniczne	
Wymiary WxDxG (mm)	88 x 440 x 150
Masa netto (kg)	5,5
Dane środowiskowe	
Temperatura robocza (°C)	0 - 40
Zakres wilgotności (%)	< 95% (bez kondensacji)
Klasa ochrony	IP20 ≤40 dB
Zgodność	
Certyfikaty	EN 62040-1, EN 62040-2, EN 62040-3 (VFD)

GNIAZDA W STANDARDZIE FR (Nr ref. 3 103 30)



GNIAZDA W STANDARDZIE IEC (Nr ref. 3 103 31)



PANEL TYLNY



UWAGA! Deklarowane czasy podtrzymania w minutach są szacunkowe i mogą się różnić w zależności od wartości i rodzaju obciążenia, warunków pracy i środowiska.



FOLLOW US  
ALSO ON

@ [www.ups.legrand.com](http://www.ups.legrand.com)



**World Headquarters and  
International Department**  
87045 Limoges Cedex - France  
☎ : + 33 (0) 5 55 06 87 87  
Fax : + 33 (0) 5 55 06 74 55